



**ПЕРИФЕРИЙНОЕ ОБОРУДОВАНИЕ
ДЛЯ POS-СИСТЕМ**

КАТАЛОГ 2008

ОГЛАВЛЕНИЕ

Мониторы для POS-систем	2
Программируемые POS-клавиатуры	6
Табло покупателя	9
Денежные ящики	10
Чековые и карточные принтеры	11
Системные блоки	19
Контрольно-кассовые машины	25

Монитор VM-9AF

Монохромный CRT монитор 9"



ТЕХНИЧЕСКИЕ ХАРАКТЕРИСТИКИ

Размер, тип экрана	9" (165x120 мм), ЭЛТ
Максимальное разрешение	1024X768 SVGA
Частота развертки	31.5-35.5 кГц(Г), 50 ~ 90 Гц(В)
Видеовход	Аналоговый, DSUB-15, 15 контактов
Потребляемая мощность	32 Вт
Питание	100~240В 50~60 Гц
Способ установки	Настольный
Габариты	237(Ш) x 237(В) x 248(Г) мм
Вес	3,8 кг
Цвет	Белый
Опции	нет

Монитор LP-10R01

Цветной LCD монитор 10"



ТЕХНИЧЕСКИЕ ХАРАКТЕРИСТИКИ

Размер, тип экрана	10.4" (211x158.4 мм), TFT
Максимальное разрешение	800 x 600 SVGA
Глубина цвета	262 тысячи оттенков
Частота развертки	Г: 31.5 ~ 48 кГц В: 56 ~ 75 кГц
Видеовход	Аналоговый, DSUB-15, 15 контактов
Время отклика	6/19 мсек
Контрастность	400:1
Яркость	250 кд/м2
Потребляемая мощность	18Вт
Питание	Внешний БП (AC 100~240В / DC 12В, 4А)
Способ установки	Настольный/настенный (стандарт VESA)
Габариты	251(Ш) x 255(В) x 160(Г) мм
Вес	1.1кг
Цвет	Черный, Белый
Опции	Защитное стекло
	Сенсорная панель
	Настольная поворотная подставка

Монитор LM-15 (Т)

Цветной LCD монитор 15" с MSR
и сенсорной панелью

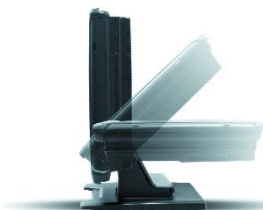


ТЕХНИЧЕСКИЕ ХАРАКТЕРИСТИКИ

Размер, тип экрана	15", TFT
Максимальное разрешение	1024 x 768 SVGA
Глубина цвета	16 миллионов оттенков
Частота развертки	Г: 31.5 ~ 48 кГц В: 56 ~ 75 кГц
Видеовход	Аналоговый, DSUB-15, 15 контактов
Время отклика	6/17 мсек
Контрастность	350
Яркость	250 кд/м2
Сенсорная панель	ELO Touch резистивная RS-232
Считыватель магнитных карт	Стандарт чтения ISO 1/2/3 дорожки
Потребляемая мощность	18Вт
Питание	Внешний БП (AC 110-240В, 57-63Гц / DC 12В, 4А)
Способ установки	Настольный/настенный (стандарт VESA)
Габариты	460(Ш) x 330(В) x 280(Г) мм
Вес	5.8 Кг
Цвет	Черный, Белый
Опции	нет

Монитор Pyramid 150

Цветной LCD монитор 15" с MSR
и сенсорной панелью



ТЕХНИЧЕСКИЕ ХАРАКТЕРИСТИКИ

Размер, тип экрана	15", TFT
Максимальное разрешение	1024 x 768 SVGA
Глубина цвета	16 миллионов оттенков
Частота развертки	Г: 31.5 ~ 48 кГц В: 56 ~ 75 кГц
Видеовход	Аналоговый, DSUB-15, 15 контактов
Время отклика	15 мсек
Контрастность	400:1
Яркость	250 кд/м2
Сенсорная панель	ELO Touch резистивная RS-232
Считыватель магнитных карт	Стандарт чтения ISO 1/2/3 дорожки
Потребляемая мощность	25В
Питание	Внешний БП (AC 100-240В, 50-60Гц/ DC 12В, 4А)
Способ установки	Настольный/настенный (стандарт VESA)
Габариты	350(Ш) x 355(В) x 210(Г) мм
Вес	8.5 Кг
Цвет	Темно-серый
Опции	Табло покупателя, Динамики 1 Вт, USB порт

KB-78M

Программируемая клавиатура 78 клавиш



ТЕХНИЧЕСКИЕ ХАРАКТЕРИСТИКИ

78 клавиш (матрица 6 x 13)

DIN 5 или мини-DIN, Разъем для внешней клавиатуры

Считыватель магнитных карт (1, 2 или 3 дорожки) или штрих-кодов

6-позиционный ключ

Габариты 280(Д) x 188(Ш) x 42(В) мм

Вес: 1.13 кг

FCC, CE, EMC

KB-68M

Программируемая клавиатура 68 клавиш



ТЕХНИЧЕСКИЕ ХАРАКТЕРИСТИКИ

68 клавиш (56 программируемых клавиш + фиксированное числовое поле)

PS/2 или DIN 5, Разъем для внешней клавиатуры

Считыватель магнитных карт (1, 2 или 3 дорожки) или штрих-кодов

6-позиционный ключ, Fingerprint сенсор (опция)

Габариты 350(Д) x 151(Ш) x 38(В) мм

Вес: 1.13 кг

FCC, CE, EMC

KB-18LD2

Программируемая клавиатура 18+1 клавиш



ТЕХНИЧЕСКИЕ ХАРАКТЕРИСТИКИ

19 клавиш (матрица 4 x 5)

DIN 5, мини-DIN

Габариты 185(Д) x 105(Ш) x 52(В) мм

Питание: 5 В

FCC, CE, EMC

16 x 2 ЖКИ с подсветкой

считыватель магнитных карт (1, 2 или 3 дорожки); щелевой считыватель штрих кодов (опция)

RS-232C, RS-485, DIN & RS-232 или DIN & RS-485 (опция)

KB-1141M

Программируемая клавиатура 114 клавиш



ТЕХНИЧЕСКИЕ ХАРАКТЕРИСТИКИ

QWERTY, перепрограммируемая

DIN 5 или мини-DIN PS2

6-позиционный ключ для контроля доступа и переключения страниц программируемых клавиш

Считыватель магнитных карт (1, 2 или 3 дорожки)

Габариты 395(Д) x 192(Ш) x 52(В) мм

Вес: 2.1 кг

FCC, CE, EMC

Интерфейс RS-232 (опция)

**ПРОГРАММИРУЕМЫЕ
POS-КЛАВИАТУРЫ**

КВМ-128Р-М12

Программируемая клавиатура 128
клавиш с защитной пленкой



ТЕХНИЧЕСКИЕ ХАРАКТЕРИСТИКИ

128 клавиш (матрица 16 x 8)

DIN 5 или мини-DIN, разъем для внешней клавиатуры

4 кодовых страницы, 8Кб (макс. 64Кб)

Считыватель магнитных карт (1, 2 дорожки)

Габариты 126(Д) x 89(Ш) x 33(В) мм

Вес: 1.4 кг

Интерфейс RS232, RS485, USB (опция)

**СЧИТЫВАТЕЛИ
МАГНИТНЫХ КАРТ**

Серия MR-4000



ТЕХНИЧЕСКИЕ ХАРАКТЕРИСТИКИ

Стандарты ISO 7811/2, ANSI 3554, AAMVA, CDL

Карты высокой (4000 Oe) и низкой (300 Oe) коэрцитивности

Интерфейс клавиатуры или RS-232C

Питание 5В (от клавиатуры) или 12В (внешний адаптер)

Габариты 43(Ш) x 38.5(В) x 150(Г) мм

Вес 180 г

Магнитная головка с повышенным ресурсом (опция)

CD7220

ТЕХНИЧЕСКИЕ ХАРАКТЕРИСТИКИ

- вакуумно-флуоресцентная трубка
- 2 строки по 20 символов
- 2 строки по 20 символов с каждой стороны (CD-7220D)
- Цвет сине-зеленый
- Яркость 700 кд/м²
- Размер шрифта 5 x 7 точек, 9.0 x 5.25 мм
- Интерфейс RS-232 и сквозной (pass through)
- Питание 12 В (опция 5 В или 24 В)
- Потребляемая мощность 5 Вт
- Угол поворота панели 270° (макс.)
- СС, СЕ, EMC



ICD2002

ТЕХНИЧЕСКИЕ ХАРАКТЕРИСТИКИ

- вакуумно-флуоресцентная трубка
- 2 строки по 20 символов
- Цвет сине-зеленый
- Яркость 350-700 кд/м²
- Размер шрифта 5 x 7 точек, 7.2 x 11.25 мм
- Интерфейс RS-232 и сквозной (pass through)
- Питание 5 В (питание от разъема PS/2 или USB)
- Потребляемая мощность 3 Вт
- Вес 0.8 кг
- Угол поворота панели 270° (макс.)
- СС, СЕ, EMC



FlipTop

ТЕХНИЧЕСКИЕ ХАРАКТЕРИСТИКИ

Габариты 460(Ш) x 100(В) x 170(Г) мм

Вес 5.7 кг

Материал металл

Количество секций: 7 для купюр / 8 для монет / слот для чеков

Интерфейс принтерный, Epson-совместимый

Напряжение 24 В

Тип разъема RJ11, 6 контактов



SI-420R

ТЕХНИЧЕСКИЕ ХАРАКТЕРИСТИКИ

Габариты 410(Ш) x 110(В) x 415(Г) мм

Вес 6.8 кг

Материал металл

Количество секций: 5 для купюр / 8 для монет / слот для чеков

Интерфейс принтерный, Epson-совместимый,
Штрих - совместимый

Напряжение 24 В

Тип разъема RJ11, 6 контактов

Цвет белый, черный



Epson TM-U950

Матричный принтер



ТЕХНИЧЕСКИЕ ХАРАКТЕРИСТИКИ

Способ печати	матричная двунаправленная печать, 9-игольчатая
Шрифт	7x9 / 9x9
Символов в строке (по умолчанию)	Чеки 88 / 66, Квитанции 40 / 30
Размер символа (мм)	1.3x3.1 / 1.6x3.1
Встроенные символы	95 алфавитно-цифровых, 32 международных, 128 x 8 страница расширенной графики
Интерфейсы	Последовательный, RS-232; Параллельный, Centronics IEEE1284.
Буфер памяти	Буфер приема 32 байт или 2 Кб Буфер, определяемый пользователем для загрузки графики / символов
Скорость печати	311/233 символов/сек
Размер бумаги (мм)	Чеки: 69,5 ± 0,5 x 83, толщина от 0,06 до 0,09 Квитанции: от 70x70 до 210x297, толщина от 0,09 до 0,36
Автообрезка	Частичная / полная
Количество копий	1 оригинал и 4 копии
Тип картриджа	ERC-31
Напряжение	24 VDC ± 10%
Потребление энергии	приблизительно 1.8 А
Блок питания	PS-180 (или аналог)
Возможность подключения ящика для денег	до 2-х ящиков
Надежность	Среднее время безотказной работы (MTBF) 180 000 ч Среднее количество строк (MTBF) 18 млн строк
Габариты	251(Ш) x 298(Г) x 195(В) мм
Вес	5,6 кг

LK-T21

Термопринтер



ТЕХНИЧЕСКИЕ ХАРАКТЕРИСТИКИ

Способ печати	термопечать, построчная однонаправленная, 180x180 точек на дюйм
Скорость печати	200 мм/сек
Качество печати	203 dpi(8 точек/мм)
Ширина бумаги	50-82.5 мм
Шрифт	шрифт А 12 x 24 / шрифт В 9 x 17
Количество символов в строке	шрифт А - 42 символа / шрифт В - 56 символов
Встроенные символы	95 алфавитно цифровых, 14 международных, 128 x 18 страница расширенной графики
Размер бумаги	Ширина 72 мм, 512 точки на линию / Максимальный диаметр рулона 83мм
Штрих-коды	EAN-8, EAN-13, CODE 39, ITF, UPC-A, CODABAR, CODE 93, CODE 128,PDF 417(2D)
Совместимость	ESC/POS
Интерфейсы	Последовательный(RS-232C), Паралельный(IEEE-1284), USB,Ethernet, WiFi, USB Combo
Питание	Внешний БП (100 ~ 240В 50/60 Гц / 24В, 2.5А)
Автообрезка	Полная/частичная
Надежность	Автообрезка 1 млн операций. 100 км бумаги по абразивной стойкости
Возможность подключения денежных ящиков	до 2-х ящиков
Цвет	черный/белый
Габариты	152(Ш) x 195(Г) x 148(В) мм
Масса	1.7 кг

Epson TM-88III

Термопринтер



ТЕХНИЧЕСКИЕ ХАРАКТЕРИСТИКИ

Способ печати	Термопечать, построчная, однонаправленная, 180x180 точек на дюйм
Шрифты	Шрифт А 12x24 / Шрифт В 9x17
Символов в строке (по умолчанию)	Шрифт А - 42 / Шрифт В - 56
Размер символа (мм)	Шрифт А 1,41x3,39 / Шрифт В 0,99x2,40
Встроенные символы	95 алфавитно-цифровых, 37 международных, 128 x 7 страница расширенной график
Штрих-коды	UPC-A, UPC-E, JAN13 (EAN), JAN6 (EAN), CODE39, CODE93, CODE128, ITF, CODABAR
Интерфейсы	Последовательный, RS-232; Параллельный, Centronics IEEE1284.Дополнительные: RS-485, USB, Ethernet
Буфер памяти	Буфер приема: 45 байт или 4 Кб Пользовательская память: 12 Кб Макробуфер: 2 Кб NV для растровых изображений: 256 Кб Пользовательская NV: 1 Кб
Скорость печати	Стандартная 150 мм/с, Штрих-коды 42 мм/с, Режим малого потребления энергии 70 мм/с
Размер бумаги (мм)	Ширина 79,5 ± 0,5 Максимальный диаметр рулона 83
Автообрезка	Частичная
Потребление энергии	1,8А во время печати (в среднем), 0,2А в "спящем" режиме
Блок питания	PS-180 (или аналог)
Возможность подключения денежного ящика	до 2-х ящиков
Надежность	Среднее время безотказной работы (MTBF): 360 000 ч Среднее количество строк (MCBF): 52 миллиона Автообрезка: 2 млн операций
Габариты	145(Ш) x 195(Г) x 148(В) мм
Цвет	EPSON "ярко-белый", EPSON "темно-серый"
Вес	1,8 кг (без бумаги)

RP-300

Термопринтер



ТЕХНИЧЕСКИЕ ХАРАКТЕРИСТИКИ

Способ печати	Термопечать, построчная, однонаправленная, 180x180 точек на дюйм
Шрифты	Шрифт А 12x24 / Шрифт В 9x17
Символов в строке (по умолчанию)	Шрифт А - 42 / Шрифт В - 56
Размер символа (мм)	Шрифт А 1,41x3,39 / Шрифт В 0,99x2,40
Встроенные символы	95 алфавитно-цифровых, 37 международных, 128 x 7 страница расширенной графики
Штрих-коды	UPC-A, UPC-E, JAN13 (EAN), JAN6 (EAN), CODE39, CODE93, CODE128, ITF, CODABAR
Интерфейсы	Последовательный, RS-232C; Параллельный, Centronics IEEE1284; USB
Совместимость	ECS/POS, TM-88 (II, III), SRP-350
Скорость печати	150 мм/с
Размер бумаги	Ширина: 79,5 мм ± 0,5 Максимальный диаметр рулона: 83 мм
Автообрезка	Частичная / полная
Блок питания	24D, PS-180 совместимый или аналог
Возможность подключения денежного ящика	до 2-х ящиков
Надежность	Автообрезка: 10 млн операций Ресурс принтера 100 км
Габариты	152(Ш) x 194(Г) x 148(В) мм
Цвет	Черный / белый
Вес	2 кг (без бумаги)

Evolis Tattoo

Принтер для печати пластиковых карт



ТЕХНИЧЕСКИЕ ХАРАКТЕРИСТИКИ

Способ печати	Монохромная односторонняя термотрансферная печать в линейном или диффузном режиме
Скорость печати (макс)	500 карт/час при монохромной печати.
Разрешение	300 dpi
Тип карт	ПВХ, композитные и ABS карты стандарта ISO CR-80
Размеры карт (мм)	54 x 85,6; толщина 0,25 - 0,76
Интерфейс	Параллельный
Тип картриджа	— монохромная черная лента / 500 отпечатков — красный, голубой, зеленый, желтый, серебряный, золотой, белый, scratch-off серый / 1000 отпечатков
Опции	— дополнительный сменный подающий лоток — последовательный порт — USB интерфейс
Другие модели	Tattoo Mag — принтер с кодировщиком магнитной полосы Tattoo автономный — принтер, подключаемый к клавиатуре
Гарантия	Принтер, головка: 1 год
Размеры (мм)	166 x 290 x 187
Вес	2,5 кг
Програмное обеспечение	Драйвер для Microsoft Windows 95 / 98 / ME / 2000 / NT 4.0 / 2000 / XP Программа для создания и печати пластиковых карт

Evolis New Pebble

Принтер для печати пластиковых карт



ТЕХНИЧЕСКИЕ ХАРАКТЕРИСТИКИ

Способ печати	Универсальный цветной сублимационный или монохромный термотрансферный, односторонний
Скорость печати	140 карт/час, YMCKO* 600 карт/час, монохромная печать
Разрешение	300 dpi
Штрих-коды	Code 39, Code 128B & C с/без проверки цифр 2 для 5 и 2 для 5 промышленно, UPC-A, EAN 8 & EAN 13, PDF-417 2D
Память	2МБ памяти, 1МБ Flash
Тип карт	ПВХ
Размеры карт (мм)	толщина 0,5 — 0,76 мм
Интерфейс	Параллельный, USB
Тип картриджа	— YMCKO* / 200 отпечатков — черная / 1500 отпечатков — красный, голубой, зеленый, желтый, серебряный, золотой, белый, scratch-off серый / 1000 отпечатков
Емкость подающего лотка	150 карт (0,5мм), 100 карт (0,76мм)
Емкость приемного лотка	45 карт (0,5мм), 30 карт (0,76мм)
Опции	— кодировщик магнитной полосы (только для карт 0,76 мм) — станция для кодирования смарт-карт ISO 7816-2
Ресурс головки	140 000 карт
Гарантия	Принтер, головка: 2 года
Размеры (мм)	386 x 225 x 181
Вес	6,8 кг
Програмное обеспечение	в комплекте не поставляется

Evolis Dualys

Принтер для печати пластиковых карт



ТЕХНИЧЕСКИЕ ХАРАКТЕРИСТИКИ

Способ печати	Универсальный двусторонний, в полноцветном и монохромных режимах, сублимационный и термотрансферный
Скорость печати	<ul style="list-style-type: none"> — 140 карт/час, односторонняя, УМСКО* — 110 карт/час, двусторонняя, УМСКОК* — 1000 карт/час, односторонняя, монохромная — 350 карт/час, двусторонняя, монохромная
Разрешение	300 dpi
Глубина цвета	16.7М
Память	2 Мб
Тип карт	ПВХ или полиэстеровые карты с ПВХ покрытием
Размеры карт (мм)	CR-80 (85.6 x 54); толщина 0,25 - 1,0
Интерфейс	USB 1.1; параллельный, Centronics
Тип картриджа	<ul style="list-style-type: none"> — Полноцветная с черной смоляной и защитной панелями (УМСКО*), 200 отпечатков — Полноцветная с двумя черными смоляными и защитной панелями (УМСКОК*), 200 отпечатков — Полупанельная полноцветная с черной смоляной и защитной панелями (УМСКО*), 400 отпечатков — Смоляная черная с защитной панелью (КО*), 500 отпечатков — Смоляные черная, белая, красная, зеленая, синяя, золотая, серебряная и стираемое покрытие scratch-off (К*), 1000 отпечатков — Голографическая лента, 350 отпечатков
Емкость подающего лотка	100 карт толщиной 0.762мм
Емкость приемного лотка	100 карт толщиной 0.762мм
Лоток для отбракованных карт	20 карт толщиной 0.762мм
Опции	<ul style="list-style-type: none"> — Кодировщик маг. полосы высокой/низкой коэрц. — Контактная станция для кодирования смарт-карт — Станция кодирования бесконтактных смарт-карт
Гарантия	2 года на принтер и печатающую головку
Размеры (мм)	240 x 525 x 263
Вес	13.5 кг

FSP-060

Блок питания

ТЕХНИЧЕСКИЕ ХАРАКТЕРИСТИКИ

Входное напряжение	90 ~ 264 Вольт переменный ток
Частота	47 ~ 63 Гц
Выходное напряжение	24 Вольт постоянный ток
Ток	3,16 А
Мощность	48 Вт
Пиковый ток	4,5 А
Температура хранения	-20 ~ 80°C
Температура работы	0 ~ +40
Влажность	10 ~ 90%
Размеры	114.5 x 49.5 x 29.5 мм
Вес	400 гр без кабеля



Epson PS-180

Блок питания для чековых принтеров

ТЕХНИЧЕСКИЕ ХАРАКТЕРИСТИКИ

Входное напряжение	90 ~ 264 Вольт переменный ток
Частота	47 ~ 63 Гц
Выходное напряжение	24 Вольт постоянный ток
Ток	2,0 А
Мощность	48 Вт
Пиковый ток	4,5 А
Температура хранения	-25 ~ 75°C
Температура работы	-10 ~ 50°C
Влажность	10 ~ 90%
Размеры	68 x 136 x 32 мм
Вес	400 гр без кабеля



Mercury 3370



ТЕХНИЧЕСКИЕ ХАРАКТЕРИСТИКИ

Процессор	Intel® Celeron до 1,4 ГГц / VIA C3 до 1 ГГц, Socket 370, с вентилятором
Чипсет	VIA8601T / VIA82C686B
Оперативная память	144-pin SODIMM (128 / 256/ 512 Мб)
Видео	Интегрированно от 2 Мб до 16Мб
Сетевой адаптер	Интегрированный 10/100 Мб/с, разъем RJ45
Порты ввода/вывода	1 x LPT, 4 x COM RS-232C (5/12В), 1 x RJ-45, 2 x PS/2 (клавиатура, мышь), 1 x SVGA, 2x USB
Слоты расширения	1 ISA / 2 PCI
Накопители	1 x 3.5" HDD, Disk-On-Module, FDD, CD-ROM Slim (опция)
Монитор	
Опции	
Аудио	Интегрированный AC'97
Совместимость	DOS / OS2 V2.1 / SCO XENIX: V2.3.2 / SCO UNIX V3.2 / NOVELL / WIN 3.1 /95/98/ 2000 / XP / NT4.0
Способ установки	
Цвет	Белый, Черный
Вес	6,5 кг
Габариты	75(В) x 280(Ш) x 280(Г) мм
Питание	AC 100~240В ATX 250Вт
Гарантия	1 год

NEPTUNE 1478



ТЕХНИЧЕСКИЕ ХАРАКТЕРИСТИКИ

Процессор	Intel® P4 до 3 ГГц / Intel® Celeron до 2,8 ГГц Socket 478 с вентилятором
Чипсет	i865GV / VIA VT8623 (CLE266)
Оперативная память	128Мб DDR SDRAM PC266, макс. 2 Гб (2 слота DDR)
Видео	Интегрировано 64Мб
Сетевой адаптер	Интегрированный 10/100 Мб/с, разъем RJ45
Порты ввода/вывода	1 x LPT, 4 x COM RS-232C (5/12В), 1 x RJ-45, 2 x PS/2 (клавиатура, мышь), 1 x SVGA, 4 x USB, 2 x денежный ящик (12/24В), 12/24В питание для принтера
Слоты расширения	2 PCI
Накопители	1 x 3.5" HDD, CF-слот тип I/II, Disk-On-Module, FDD, CD-ROM Slim (опция)
Монитор	
Опции	
Аудио	Интегрированный AC'97
Совместимость	DOS, Microsoft™ Windows 95/98/NT/2000, OS/2, Linux
Способ установки	
Цвет	Черный, бежевый
Вес	3,5 кг
Габариты	95(В) x 345(Ш) x 295(Г) мм
Питание	AC 100-240В ATX 250Вт
Гарантия	1 год

FRONTIER 1478



ТЕХНИЧЕСКИЕ ХАРАКТЕРИСТИКИ

Процессор	Intel® P4 до 3 ГГц / Intel Celeron до 2,8 ГГц, Socket 478, с вентилятором
Чипсет	i865GV / VIA VT8623 (CLE266)
Оперативная память	128Мб DDR SDRAM PC266, макс. 2 Гб (2 слота DDR)
Видео	Интегрировано 64Мб
Сетевой адаптер	Интегрированный 10/100 Мб/с, разъем RJ45
Порты ввода/вывода	1 x LPT, 4 x COM RS-232C (5/12В), 1 x RJ-45, 2 x PS/2 (клавиатура, мышь), 1 x SVGA, 4 x USB с питанием, 2 x денежный ящик (12/24В), 12/24В питание для принтера
Слоты расширения	нет
Накопители	1 x 3.5" HDD, CF-слот тип I/II, Disk-On-Module, CD-ROM Slim (опция)
Монитор	LCD-панель 15" TFT, разрешение 1024x786, глубина цвета 16 миллионов оттенков, яркость 250 кд/м2
Опции	Сенсорная панель (Fujitsu, ELO), FDD, внешний, USB-интерфейс, Табло клиента 20x2 VFD, Считыватель магнитных карт 1/2/3 дорожки
Аудио	Интегрированный AC'97
Совместимость	DOS, Microsoft™ Windows 95/98/NT/2000, OS/2, Linux
Способ установки	Настольный/настенный (стандарт VESA)
Цвет	Темно-серый
Вес	8,5 кг
Габариты	340(В) x 350(Ш) x 355(Г) мм
Питание	AC 100~240В ATX 250Вт
Гарантия	1 год

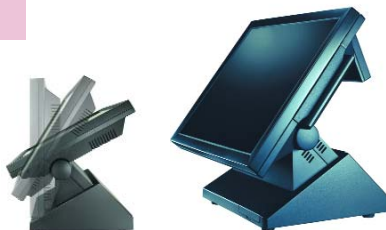
Frontier ULV Pro/ Lite



ТЕХНИЧЕСКИЕ ХАРАКТЕРИСТИКИ

Процессор	VIA EDEN 1ГГц, интегрированный, без вентилятора
Чипсет	Northbridge: VIA CN-700. Southbridge: VIA VT-8237R
Оперативная память	DDR 200 x 1 макс. 1 Гб
Видео	Интегрировано 64Мб
Сетевой адаптер	Интегрированный 10/100 Мб/с, разъем RJ45
Порты ввода/вывода	1 x LPT, 6 x COM RS-232C (5/12В), 1 x RJ-45, 1 x PS/2 (клавиатура, мышь), 1 x SVGA, 4 x USB с питанием, 2 x денежный ящик (12/24В), 12/24В питание для принтера / 3 x RS-232 один доступный модель Lite
Слоты расширения	нет
Накопители	1 x 3.5" HDD, CF-слот тип I/II, Disk-On-Module / 1 x 2.5" HDD, CF-слот тип I/II, Disk-On-Module
Монитор	LCD-панель 15" TFT, разрешение 1024x786, глубина цвета 16 миллионов оттенков, яркость 250 кд/м2
Опции	Считыватель магнитных карт ISO 1/2/3 дорожки, Табло покупателя VFD 2*20
Аудио	Интегрированный AC'97
Совместимость	DOS, Microsoft™ Windows 95/98/NT/2000, OS/2, Linux
Способ установки	Настольный/настенный (стандарт VESA)
Цвет	Темно-серый
Вес	9,5 кг
Габариты	340(В) x 350(Ш) x 355(Г) мм
Питание	Внешний БП (AC 110-240В / DC 24В), 120Вт
Гарантия	1 год

PT-5700



ТЕХНИЧЕСКИЕ ХАРАКТЕРИСТИКИ

Процессор	VIA Eden (V4 Bus) 1ГГц 400/533 МГц FSP, интегрированный, без вентилятора
Чипсет	NB-VIA CN700, SB-VIA VT8237R
Оперативная память	256Мб DDR2 SO-DIMM
Видео	Интегрировано AGP 8x 64Мб
Сетевой адаптер	Интегрированный 10/100 Мб/с, разъем RJ45
Порты ввода/вывода	1x 15-pin D-sub, 1xRJ-45, 1xRJ-11, 4x9-pin D-sub, 1x DB-25, 2xPS/2, 7x USB 2.0, 1x Денежный ящик
Слоты расширения	1xMini-PCI слот
Накопители	1x3,5" 40Гб IDE HDD(SATA)
Монитор	LCD-панель 15" TFT, разрешение 1024x786, глубина цвета 16 миллионов оттенков, яркость 250 кд/м2
Опции	Табло клиента 20x2 VFD Считыватель магнитных карт 1/2/3 дорожки
Аудио	Интегрировано AC'97
Совместимость	Microsoft™ Windows 95/98/NT/2000, XP,CE, XPemb, CE.NET WEPOS, Linux
Способ установки	настольный
Цвет	Темно-серый
Вес	9,5 кг
Габариты	358(В) x 278(Ш) x 215(Г) мм
Питание	БП (100-240В / 19В)
Гарантия	1 год

Kraftway Credo VV23

POS - компьютер



ТЕХНИЧЕСКИЕ ХАРАКТЕРИСТИКИ

Процессор	VIA C7 CPU 1ГГц FSB 533/400 МГц, интегрированный, без вентилятора
Чипсет	NB: VIA CN-700, SB: VIA VT-8237R+
Слоты расширения	нет
Оперативная память	256 Мб DDR2 DIMM (1 слот) до 1Гб
Видео	Интегрированное 64Мб
Аудио	Интегрированное AC'97 с разъемами Line In/Line Out/MIC In
Сетевой адаптер	Интегрированный 10/100 Мбит/с RJ-45
Накопители	1x3,5" HDD 80 Гб (SATA), FDD внешний USB(опция), IDE Flash (Disk-on-Module)
Порты ввода/вывода	1xLPT, 4xCOM, 4xUSB, 1xRJ-45, 2xPS/2, 1xSVGA
Габариты	208 (д) x 80 (ш) x 230 (в) мм
Совместимость	DOS/ 2000/ XP embedded/ XP professional
Питание	Внешний БП (AC 100-240В / DC 19В, 3,42А) 65Вт
Цвет	черный
Вес	1,9 кг
Гарантия	3 года

GEG POS Мастер 01K

Фискальный регистратор



ТЕХНИЧЕСКИЕ ХАРАКТЕРИСТИКИ

Сфера применения	Торговля, услуги, в отелях и ресторанах
Способ печати	
Шрифт	7x9 / 9x9 точек
Символов в строке (по умолчанию)	Чеки 88 / 66, Квитанции 40 / 30
Размер символа (мм)	1.3x3.1 / 1.6x3.1
Встроенные символы	95 алфавитноцифровых, 32 международных, 128x 8 страница расширенной графики
Интерфейсы	Последовательный, RS-232
Модуль фискальной памяти	В составе фискального регистратора с объемом памяти на 3000 записей (смен)
Блок ЭКЛЗ	В составе фискального регистратора
Скорость печати	311/233 символов/сек
Размер бумаги (мм)	Чеки: 69,5 ± 0,5 x 83, толщина от 0,06 до 0,09 Квитанции: от 70x70 до 210x297, толщина от 0,09 до 0,36
Автообрезка	Частичная / полная
Количество копий	1 оригинал и 4 копии
Тип картриджа	ERC-31
Напряжение	24В ± 10%
Потребление энергии	~1.8 А
Блок питания	PS-180 (или аналог)
Возможность подключения денежного ящика	до 2-х ящиков
Надежность	Среднее время безотказной работы (MTBF) 180 000 ч Среднее количество строк (MTBF) 18 млн строк
Размеры (мм)	251 x 298 x 194,5
Вес	5,6 кг

GEG POS Мастер 100K

Контрольно-кассовая машина



ТЕХНИЧЕСКИЕ ХАРАКТЕРИСТИКИ

Процессор	Intel® Celeron до 1,4 ГГц / VIA C3 до 1 ГГц, Socket 370, с вентилятором
Чипсет	VIA8601T / VIA82C686B
Оперативная память	144-pin SODIMM (128 / 256/ 512 МБ)
Видео	Интегрировано от 2 Мб до 16Мб
Сетевой адаптер	Интегрированный 10/100 Мб/с, разъем RJ45
Порты ввода/вывода	1 x LPT, 4 x COM RS-232C (5/12В), 1 x RJ-45, 2 x PS/2 (клавиатура, мышь), 1 x SVGA, 2x USB
Слоты расширения	1 ISA / 2 PCI
Накопители	1 x 3.5" HDD, Disk-On-Module, FDD, CD-ROM Slim (опция)
Монитор	Монитор кассира 9" Mono SVGA; Опционально — LCD монитор
Табло покупателя	ICD-2002, 20 x 2, VFD
Программируемая клавиатура	78 клавиш с 5-позиционным ключом контроля доступа и встроенным считывателем магнитных карт (2 дорожки)
Денежный ящик	SI-420
Габариты системного блока	280(Ш) x 280(Г) x 75(В) мм
Голограмма "Государственный реестр"	
Модуль фискальной памяти	В составе ККМ с объемом памяти на 3000 записей (смен)
Блок ЭКЛЗ	В составе фискального регистратора
Чекový принтер	Матричный или термопринтер